

Was wir schützen – Leben am Froschberg



**Die Erhebung in Kombination mit dem hohen Vegetationsanteil
ist ein wichtiger Faktor für Kaltluftproduktion und -abfluss.**

Der Froschberg bietet eine thermische Entlastung für sich und angrenzende innerstädtische Bereiche.

Weitere Bebauungen und Versiegelungen sind zu vermeiden.

Selbiges gilt für Maßnahmen, welche den Luftaustausch behindern könnten, wie z.B. Querbebauungen.

Die Stadt Linz in einer Stellungnahme zur klimatischen Funktion und Bedeutung des Gebietes.

Quelle: Teil der Wettbewerbsunterlagen European E16 - Linz, Städtebauliche Grundlagen ,AT-Linz-SS-M7.pdf'

Absatz zu Stadtklima



AktivistInnen der Initiative Froeschberg

Von links nach rechts: Bernhard Eßl, Margret Hochstöger, Erich Fröschl, Kurt Wöginger, Klaus Pilz, Carmen Pilz

Überreicht an Frau Stadträtin Eva Schobesberger bei der „Gartenroas“ am 22. November 2023

Kontakt:

Klaus Pilz, Händelstrasse 31, 4020 Linz

Telefon: 0699 10603655

Internet: www.initiativefroschberg.at

Die Initiative Froschberg ist eine Bewegung der Bewohner und Bewohnerinnen zum Schutz der sozialen und ökologischen Struktur der Eisenbahnersiedlung.

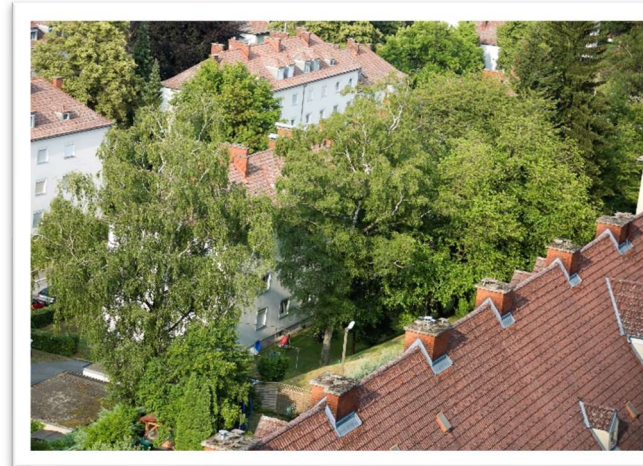
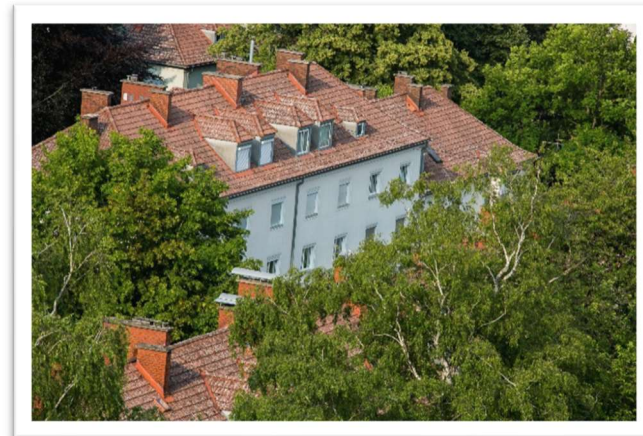
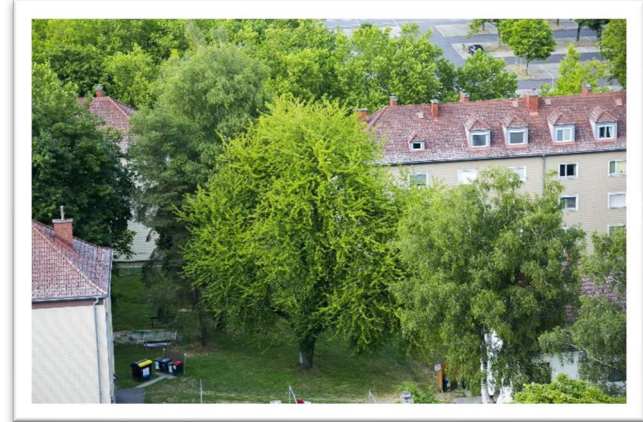
Unter dem Motto **SANIEREN statt PLANIEREN** engagieren wir uns für Mitbestimmung und Mitgestaltung in unserer unmittelbaren Lebensumgebung.

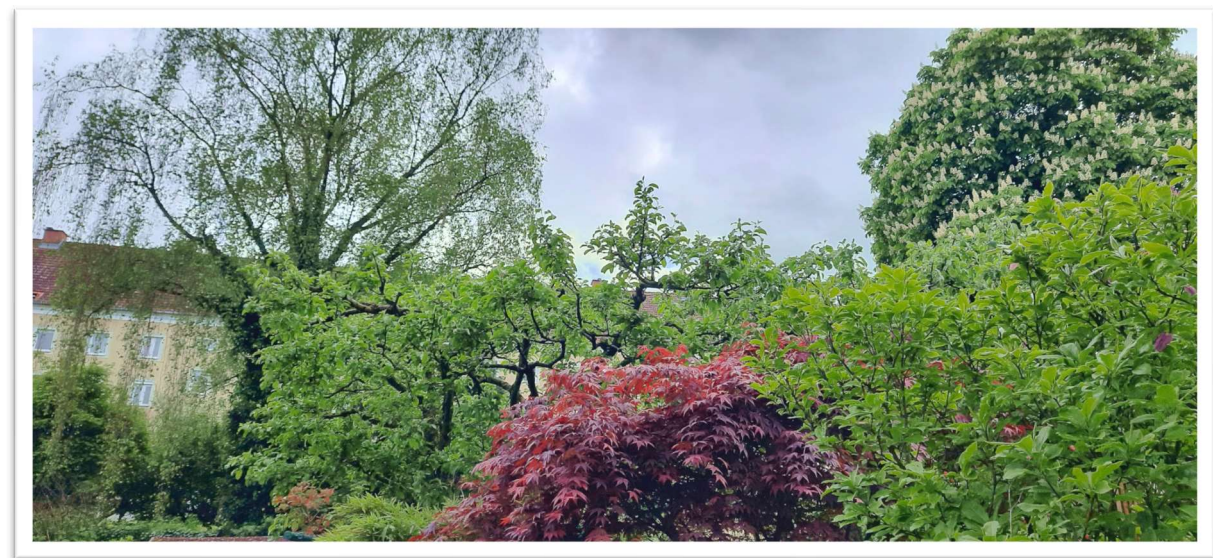
Für den Erhalt der Grünflächen und des Baumbestandes in seiner gewachsenen Form, keine Neubauten in die grüne Wiese.

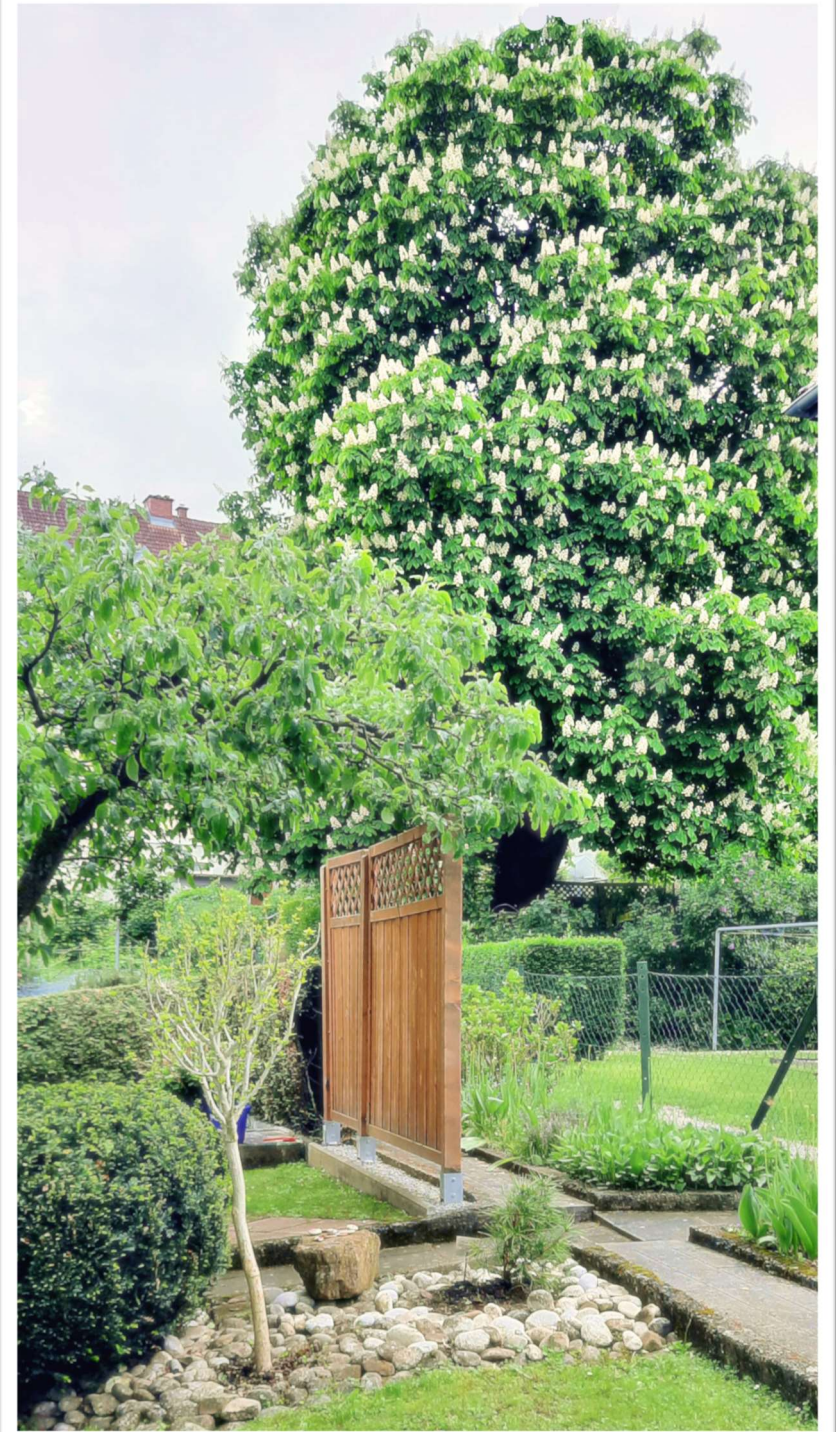
Für den Erhalt der Bausubstanz aus den 40er Jahren ohne unnötige Modernisierungen wie die geplanten Laubengänge.



Blick in die Gartenlandschaft hinter der Händelstrasse







Händelstrasse

Ahorn	1
Birken	5
Buchen	1
Eichen	1
Kastanien	1
Maulbeeren	4
Obstbäume	2
Nadelbäume	5

Brahmsstasse

Ahorn	5
Birken	7
Buchen	3
Eichen	3
Eschen	1
Kirschen	1
Linden	5
Wildkirschen	1
Nadelbäume	9

Ziegeleistrasse

Ahorn	8
Birken	1
Linden	5
Zierapfel	1
Nadelbäume	4

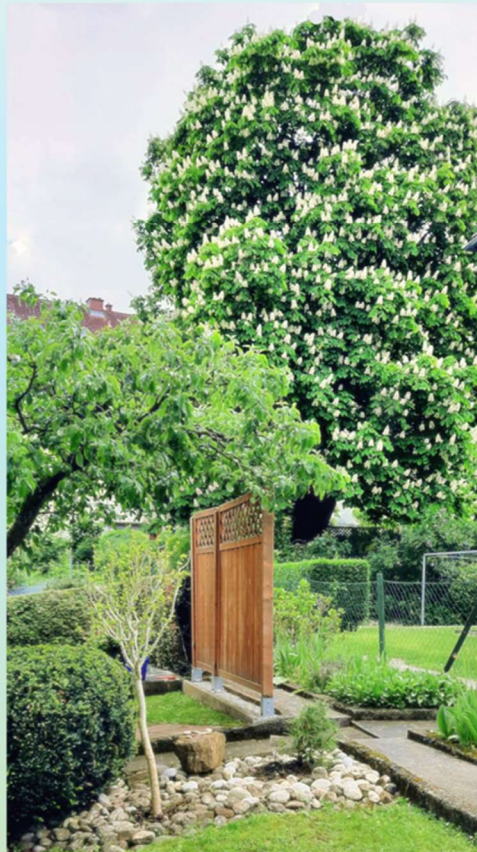
gesamt 74

A
L
T
E

B
Ä
U
M
E

d
e
r

F
r
o
s
c
h
b
e
r
g
s
i
e
d
l
u
n
g



Tiere

Hasen Echsen Igel
Eichhörnchen
Turmfalken Buntspecht
Meisen Rotkehlchen
Rotschwänzchen Amseln
Schwalben Elstern
Edelfalter Holzbiene
Taubenschwänzchen





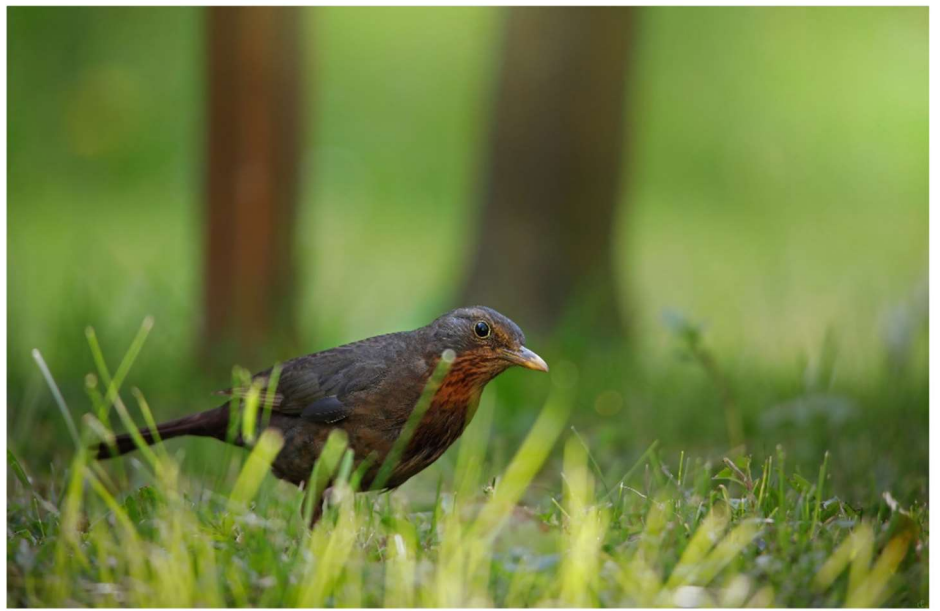






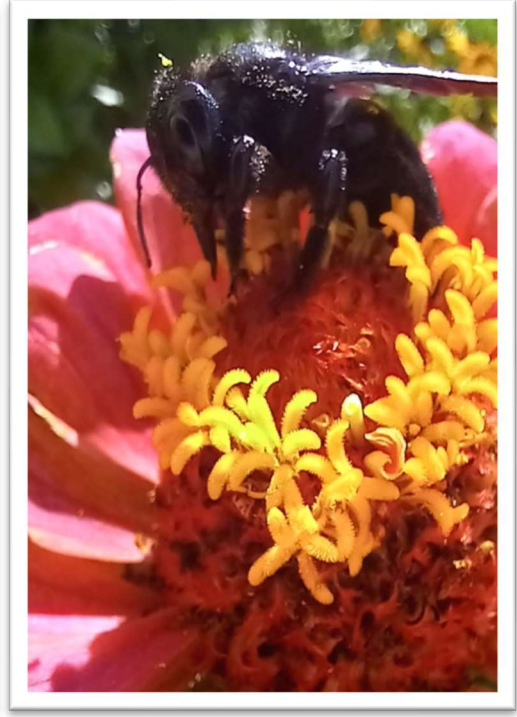
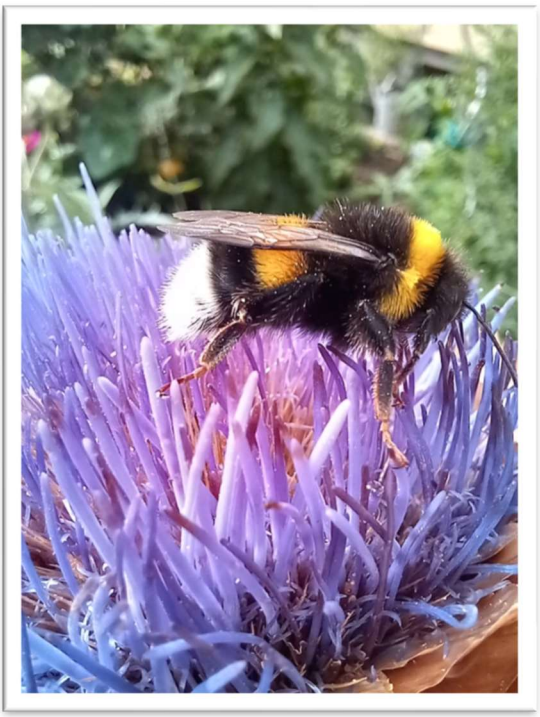






Lebensraum für Mensch und Tier





Vögel & Insekten









Von uns Bewohnern gestaltet und gepflegt



Freude und Dank für die Anerkennung – Blühendes Linz, Kategorie öffentlicher Raum

INITIATIVE



0.0

FROSCHBERG

Mo - Fr

18:30 - 19:30

(Vorhof oder im Hof)





Offene Räume und individuell gestaltete Nischen schaffen dieses Gefühl der Freiheit und der Ruhe.

Das ist die Lebensqualität, die wir meinen.

Dieser einzigartige Charakter der Eisenbahnersiedlung – er ist es wert, für die nächsten Generationen erhalten zu werden!





